

¿Por qué están perdiendo las hojas mis plantas de Laurel o Ficus? Una nueva especie de Mosca Blanca está infestando los Ficus en el Condado de Miami-Dade.

Henrique Mayer, Rubén Regalado y Adrian Hunsberger, UF/IFAS - Miami-Dade CES

Desde finales de agosto del 2007 en la oficina de Extensión del Condado Miami-Dade hemos recibido llamadas de personas preocupadas por sus plantas de laurel o ficus. Las hojas de la planta se ponen amarillas y finalmente se caen. El daño es ocasionado por un nuevo insecto en los Estados Unidos, la Mosca Blanca del Ficus cuyo nombre científico es *Synghiela simplex*.



Descripción del daño: Lo primero que se observa es un amarillamiento generalizado de las hojas seguido de una caída repentina del follaje. Las plantas de ficus sin hojas son el síntoma más obvio de la infección. La falta de hojas **NO** significa que la planta está muerta.



Plantas Hospederas: Higo llorón (*Ficus benjamina*). Esta es una planta que se utiliza comúnmente en setos, parece ser la planta hospedera más susceptible. Otras especies de ficus hospederas son:

- Ficus Banyan (*F. altissima* y *F. bengalensis*)
- Laurel estrangulador (*F. aurea*)
- Laurel de Indias (*F. microcarpa*)
- Alii (*F. maclellandii*)
- Fiddle-leaf fig (*F. lyrata*)
- Posiblemente otras

Para saber si su planta de ficus está infestada observe el envés de las hojas
Si detecta unos pequeños puntos de color blanco-plateado la planta está infestada pues estos son restos de las formas jóvenes de la Mosca Blanca



El adulto de la Mosca Blanca se parece a una pequeña polilla blanca y vuela cuando se toca la planta. Las etapas inmaduras (huevos, ninfas y pupas) se pueden observar también en el envés de las hojas pero con la ayuda de una lupa. Antes de que el adulto se desarrolle se aprecian los estados inmaduros de color verde claro y con ojos rojos que los distinguen.



Huevos



Pupa



Adulto

Manejo: (para amas de casa): Monitoree sus plantas para detectar síntomas tempranos de la infestación ya que es más fácil controlar la plaga en etapas tempranas del ciclo. Actualmente la mosca blanca tiene enemigos naturales que la están atacando, por ejemplo, las mariquitas o cotorritas, las avispidas (*Encarsia* spp.) y algunos hongos beneficiosos. Por tal motivo no se recomienda realizar aspersiones foliares con productos muy tóxicos.

En plantas o setos pequeños puede asperjar:

- Jabones insecticidas
- Aceites insecticidas como Ultra-fine, Organocide, Sun Spray, Neem oil y otros.

Estos dos productos pueden ser efectivos pero necesita cubrir completamente todo el follaje, especialmente importante es cubrir el envés de las hojas. También es necesario repetir las aplicaciones cada 7 a 10 días. Asperje tarde en el día para evitar quemar las hojas.

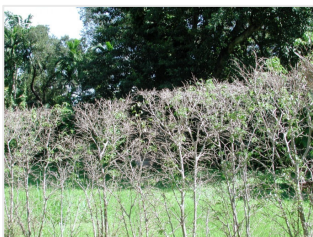
Para setos largos o árboles grandes:

Las recomendaciones actuales son aplicar al suelo sobre la base del tallo del árbol o seto un compuesto químico del grupo neonicotinoídes como son por ejemplo el Clothianidin, Dinotefuran, Imidacloprid o Thiamethoxam. Estos productos se mueven desde los tejidos en la base del tallo a las hojas. Vea el siguiente cuadro con algunos ejemplos. Asegúrese de aplicar el producto con el nombre comercial que se indica.

Ingrediente activo	Nombre comercial	Pesticida sin licencia (en centros de jardinería)	Producto comercial	Requiere licencia
Clothianidin	Arena 50 WDG		SI	
Dinotefuran	Safari 20 SG		SI	SI
	Spectricide Systemic Tree & Shrub Insect Control	SI		
Imidacloprid	Merit 75 WP, 75 WSP, o 2F		SI	
	Bayer Advanced Tree & Shrub Insect Control	SI		
Thiamethoxam	Meridian 25 WG		SI	

Quando aplique cualquier insecticida **SIEMPRE LEA LA ETIQUETA Y SIGA TODAS LAS INSTRUCCIONES.**

Si la planta NO tiene hojas: Si el ficus está completamente defoliado pero las ramitas son flexibles y están verdes internamente quiere decir que está todavía **VIVO**. Puede ser que produzca nuevos brotes en las próximas semanas. **Tan pronto como la planta produzca nuevos brotes, aplíquelo el producto neonicotinoide que se recomendó anteriormente.**



Para reducir la diseminación del insecto, NO remueva las ramitas cortadas del ficus de su jardín. Déjelas que se descompongan formando mulch. Si las va a botar asegúrese de meterlas en bolsas plásticas.

Para más información visite nuestro sitio en la Web:

<http://miami-dade.ifas.ufl.edu>

O contáctenos en:

UF / Miami Dade County Extension

18710 SW 288 Street

Homestead, FL 33030

Teléfono: 305-248.3311

Revisión: Dr. Carlos Balerdi. UF/IFAS - Miami-Dade CES

Fotos cortesía de: Adrian Hunsberger, Henrique Mayer y Eduardo Camero.

UF/IFAS - Miami-Dade CES Y DPI.

The use of trade names in this publication is solely for the purpose of providing specific information. UF/IFAS does not guarantee or warranty the products named, and references to them in this publication does not signify our approval to the exclusion of other products of suitable composition. All chemicals should be used in accordance with directions on the manufacturer's label. **Check the label carefully as this information does change and our publications may not have the latest information.** Use pesticides safely. Read and follow directions on the manufacturer's label.

The Institute of Food and Agricultural Sciences (IFAS) is an Equal Opportunity Institution authorized to provide research, educational information and other services only to individuals and institutions that function with non-discrimination with respect to race, creed, color, religion, age, disability, sex, sexual orientation, marital status, national origin, political opinions or affiliations. For more information on obtaining other extension publications, contact your county Cooperative Extension service.

U.S. Department of Agriculture, Cooperative Extension Service, University of Florida, IFAS, Florida A. & M. University Cooperative Extension Program, and Boards of County Commissioners Cooperating. Larry Arrington, Dean.

